

## RP 200 MED iJaz

BRUK AV RP200 RADIOPLUGG

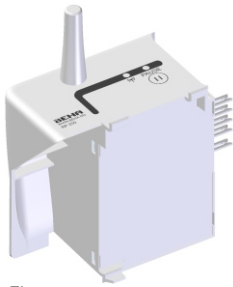
### Spar strøm

Trådløs styreplugg for Beha miljøovner type P/L og PG/LG produsert fra august 2005.

Fire funksjoner styrt av iJaz:

1. Normaltemperatur.
2. Senk 5 grader
3. Frostsikring.
4. Ovn slått av.

Pluggen har kaldrasfunksjon.



EL-nr:  
5449901 White  
5449902 Black

230 Volt - 400 Volt.



EL-nr: 5449903

### Tilleggsutstyr for iJaz

#### SP16 - Trådløs bryter.

Med en SP16 kan du slå av og på strømmen til andre produkter som for eksempel kaffetrakter, kupevarmer, lys, varmtvannstank o.l.

BEHA ELEKTRO AS, 3940 PORSGRUNN

Tlf.: 35 51 62 50

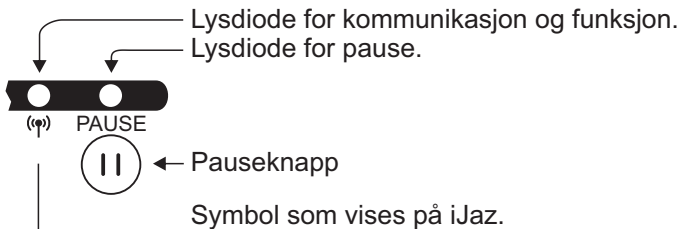
FAX: 35 51 62 60

post@beha.no

www.beha.no



## 4) RP200 Funksjoner



	Funksjon aktivisert
Grønt lys (kontinuerlig)	Ingen senkning. Innstilt ovnstemperatur gjelder.
Grønt lys (blinker)	5 grader senkning i forhold til innstilt temperatur på ovnen.
Grønt lys (raske blink)	Frostsikring.
Oransje lys (kontinuerlig) (Rødt og grønt samtidig)	Ovn slått av. Ovnen vil ikke avgi varme. (Kan kun brukes i borteprogrammet)

### Pausefunksjon

Lysdioden over pauseknappen lyser grønt når pause er aktivisert på RP200 og ikke av iJaz.

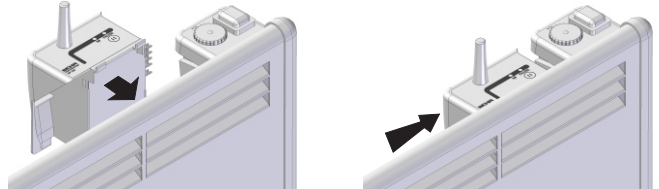
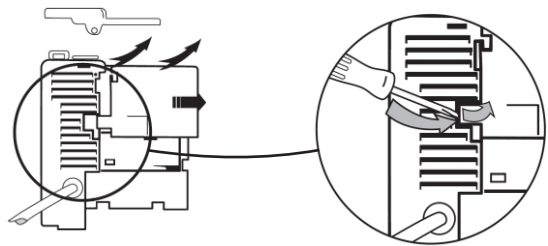
Pause aktiveres ved å trykke på pauseknappen. Dersom pause er aktivert vil den bli automatisk opphevet ved neste senkeperiode.

### Kaldrasfunksjon

Dersom et vindu åpnes og temperaturen faller raskt rundt ovnen vil kaldrasfunksjonen aktiveres. Gjelder kun dersom romtemperaturen er over 15 grader. Ovnen veksler da mellom innstilt temp. (10 sek) og frostsikring (30 sek). Funksjonen er aktiv i maks 15 minutter.

## 1) Montering av RP200 på miljøovn

Slå av ovnen. Ta av barnesikringslokk og pluggdekselet.



Sett pluggen inn, slik at den treffer sporene i plugg-lommen.

Når den er helt inne, skyves den i pilens retning til den er på plass. Pass på at kontaktpinnene treffer hullene inn til elektronikken i ovnen.

Du hører et lite klikk når pluggen er riktig montert.

Nå kan du slå på ovnen.

## 2) Tilknytting av RP200 til iJaz

1. På iJazdisplayet: trykk "Meny", trykk "Soner", velg eller opprett ønsket sone, trykk deretter på **Tilknytt**. iJaz sender nå ut et signal som RP200 kan fange opp.

2. Hold pauseknappen på RP200 inne i 3-5 sekunder. RP200 vil nå kvittere med tre grønne blink på kommunikasjonsdioden.

3. Trykk på "OK".

Dersom RP200 blinker 3 ganger med rødt lys, betyr det at tilknytting var mislykket. Sjekk at iJazen har strøm og gjenta tilknyttingen.

## 3) Strøbrudd / kommunikasjonsfeil

Etter strøbrudd eller etter at en ovn har blitt slått av og på igjen med bryteren vil RP200 koble seg opp mot iJaz automatisk.

Siden RP200 ikke vet hvilken tilstand den skal være i vil den lyse grønt inntil iJaz sender ny kommando.

iJaz sender ny kommando hvert 5 minutt.

Dersom kommunikasjonsdioden lyser kontinuerlig rødt har RP200 mistet kontakten med iJaz. Sjekk at iJaz er tilkoblet strøm. Tilknytt RP200 på nytt.

Når det sendes et testsignal fra iJaz vil pauselysdiode blinke.